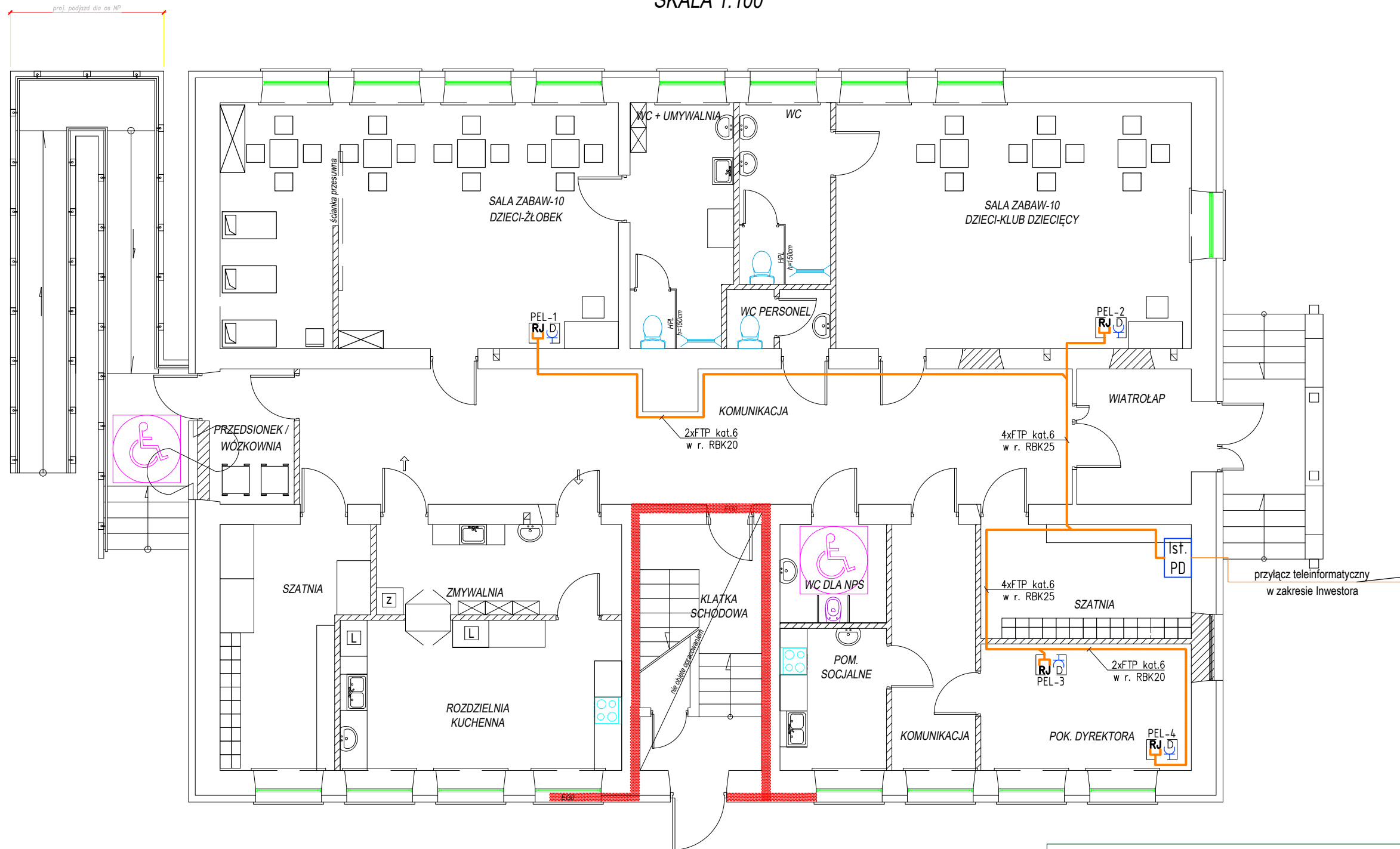


RZUT PRZYZIEMIA
SKALA 1:100



UWAGI - INSTALACJE LOGICZNE:

- Instalację sieci informatycznej wykonać przewodem ekranowanym typu FTP 4x2x0,5mm² kat.6 układanym p/t i w posadzce w r. RBK (peszel).
- Gniazda komputerowe instalować w puszkach i ramach wielokrotnych wspólnie z gniazdami DATA tworząc punkt elektryczno-logiczny PEL.
- Punkty elektrycznologiczne PEL montować na wysokości ok. 0,4m od podłoża.
- Podejścia przewodów sieci informatycznej do zestawów PEL wykonać p/t w r. karbowanych RBK20 (peszel).
- Połączenia elementów systemu wykonać wg. wytycznych producenta.
- Zachować wymaganą wg. normy odległość instalacji teletechnicznej od ciągów instalacji elektrycznych.
- Rysunek rozpatrywać łącznie z rysunkami planów instalacji elektrycznej.
- Prace instalacyjno - monterskie skoordynować z pracami innych branż.
- Przejścia przewodów przez ściany stanowiące przegrody stref pożarowych uszczelnić certyfikowanymi masami ogniotrwałymi E60.

ZESTAW ELEKTRYCZNO LOGICZNY PEL:



- Montowany w puszcze p/t 3-krotnej i ramce 3-krotnej
- 1x gniazdo komputerowe podwójne ekranowane 2x RJ45 (8 pin) kat. 6; montowane w puszcze p/t zespolonej;
 - 2x gniazdo dedykowane DATA z kluczem 16A/250V, montowane w puszcze p/t zespolonej;

ELEMAR Pracownia Projektowa Mariusz Rolek ul. Wojska Polskiego 15/24 37-450 Stalowa Wola					tel.: 661390256 elemar.biuro@wp.pl
Inwestor: GMINA POTOK GÓRNY POTOK GÓRNY 116; 23-423 POTOK GÓRNY		Temat: PRZEBUDOWA CZĘŚCI POMIESZCZEŃ W BUDYNKU SZKOŁY FILIALNEJ W DĄBRÓWCE Z PRZEZNACZENIEM NA KLUB DZIECIĘCY PROJEKT INSTALACJI ELEKTRYCZNYCH			
Branża: ELEKTRYCZNA		Adres: PUBLICZNA SZKOŁA PODSTAWOWA W DĄBRÓWCE IDENTYFIKATOR DZIAŁKI 060211_2.0009.363			
Nazwa rysunku: PLAN INSTALACJI TELEINFORMATYCZNEJ					
<u>PROJEKT BUDOWLANY</u>		NR UPRAWN.	PODPIS	DATA	Nr rys.: 6
PROJEKTANT mgr inż. M. Rolek		upr. PDK/0074/POOE/05 <i>specjalność instalacyjna w zakresie sieci i instalacji elektrycznych</i>		05.2024	Skala: 1:100
SPRAWDZIŁ mgr inż. M. Watras		upr. PDK/0240/POOE/12 <i>specjalność instalacyjna w zakresie sieci i instalacji elektrycznych</i>		05.2024	